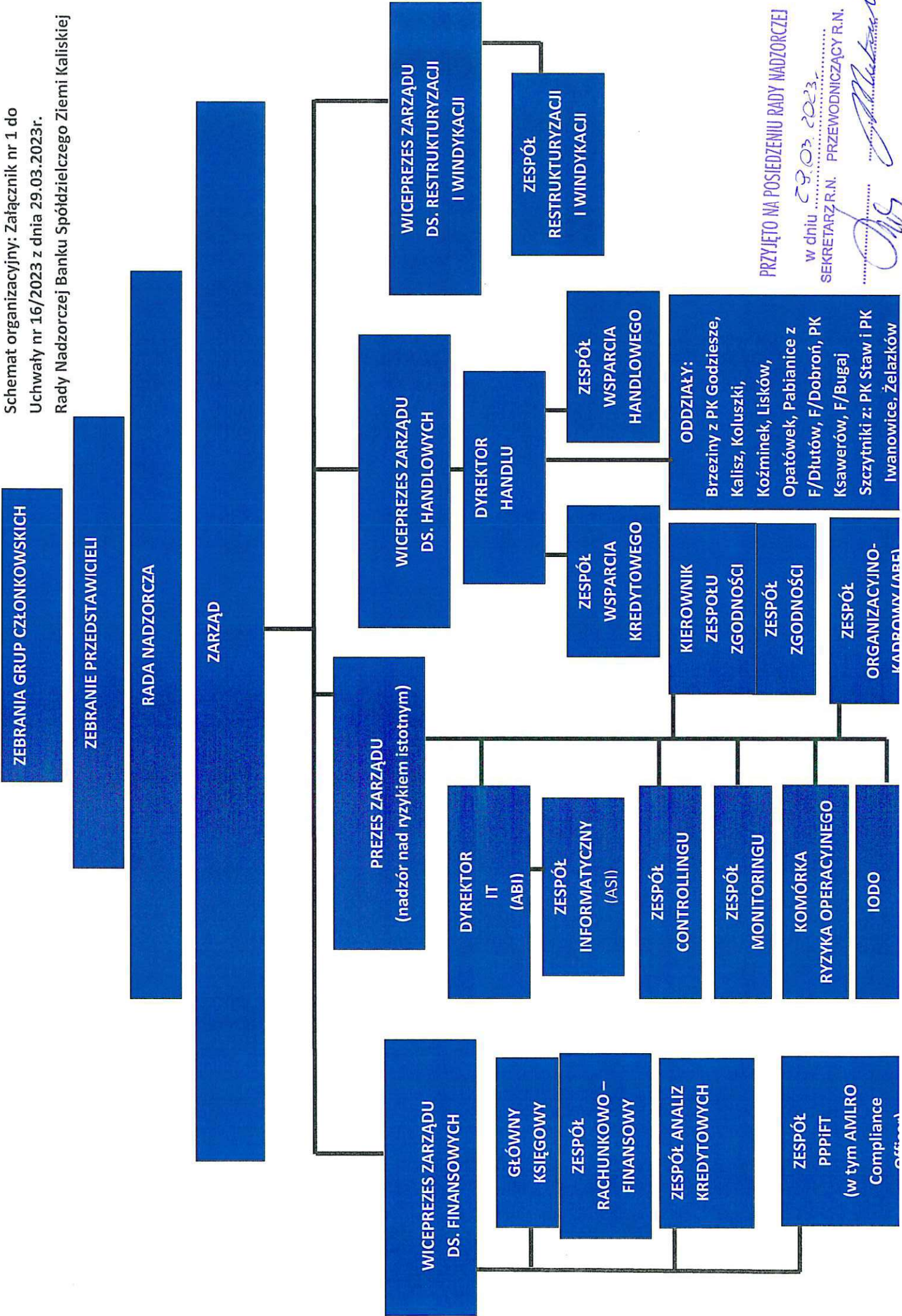


Schemat organizacyjny: Załącznik nr 1 do  
Uchwały nr 16/2023 z dnia 29.03.2023r.

Rady Nadzorczej Banku Spółdzielczego Ziemi Kaliskiej



PRZYJĘTO NA POSIEDZENIU RADY NADZORCZEJ

w dniu 29.03.2023  
SEKRETARZ R.N. PRZEWODNICZĄCY R.N.